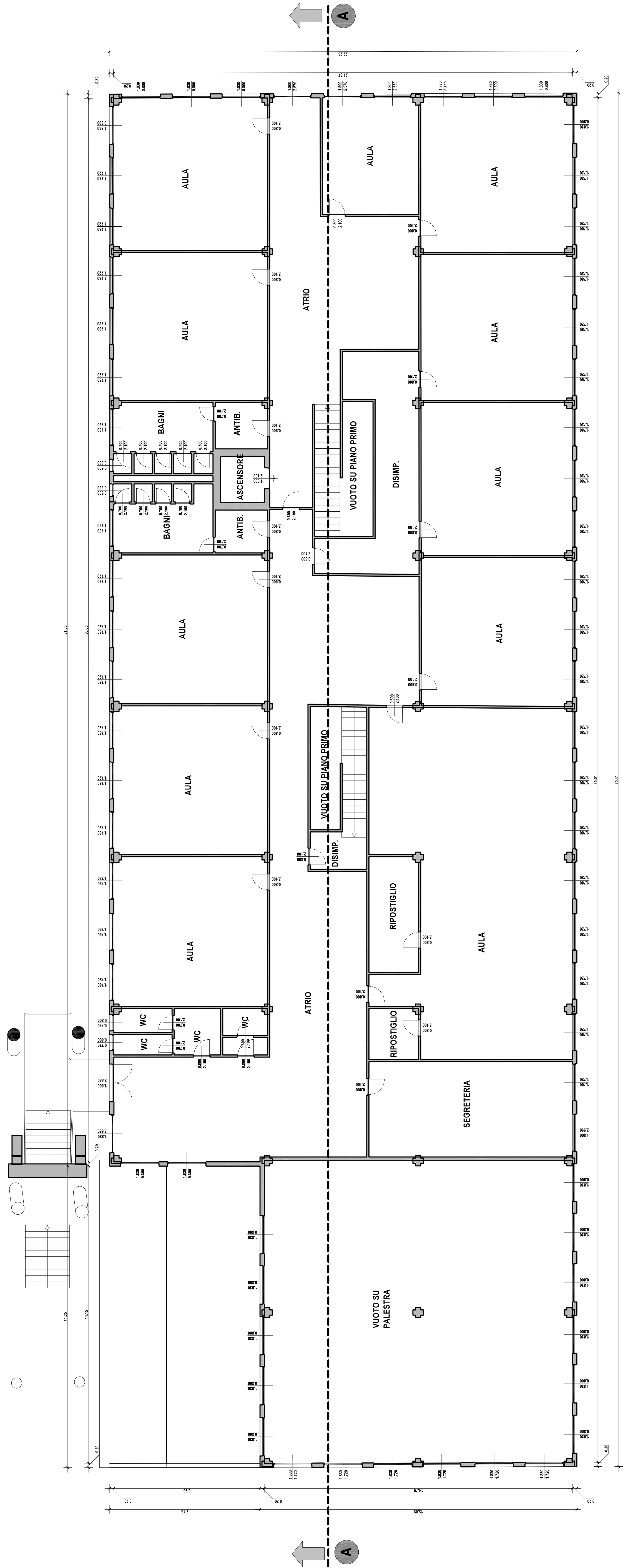


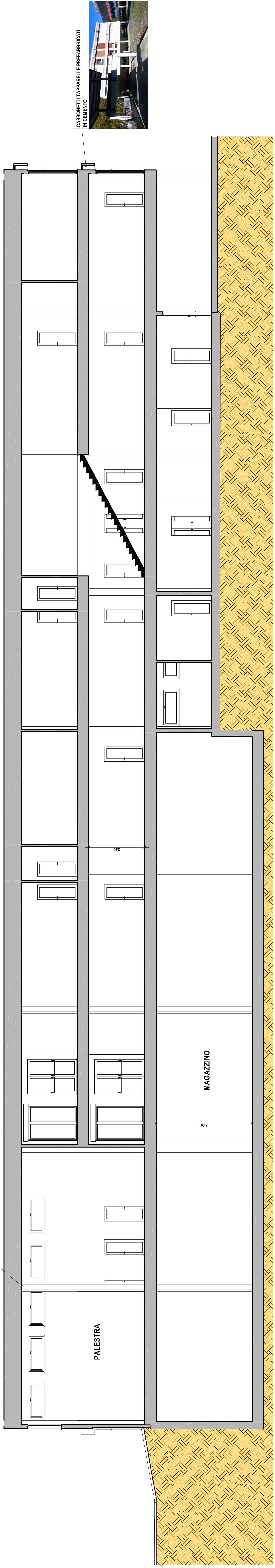
PIANO SECONDO

Scala 1:100



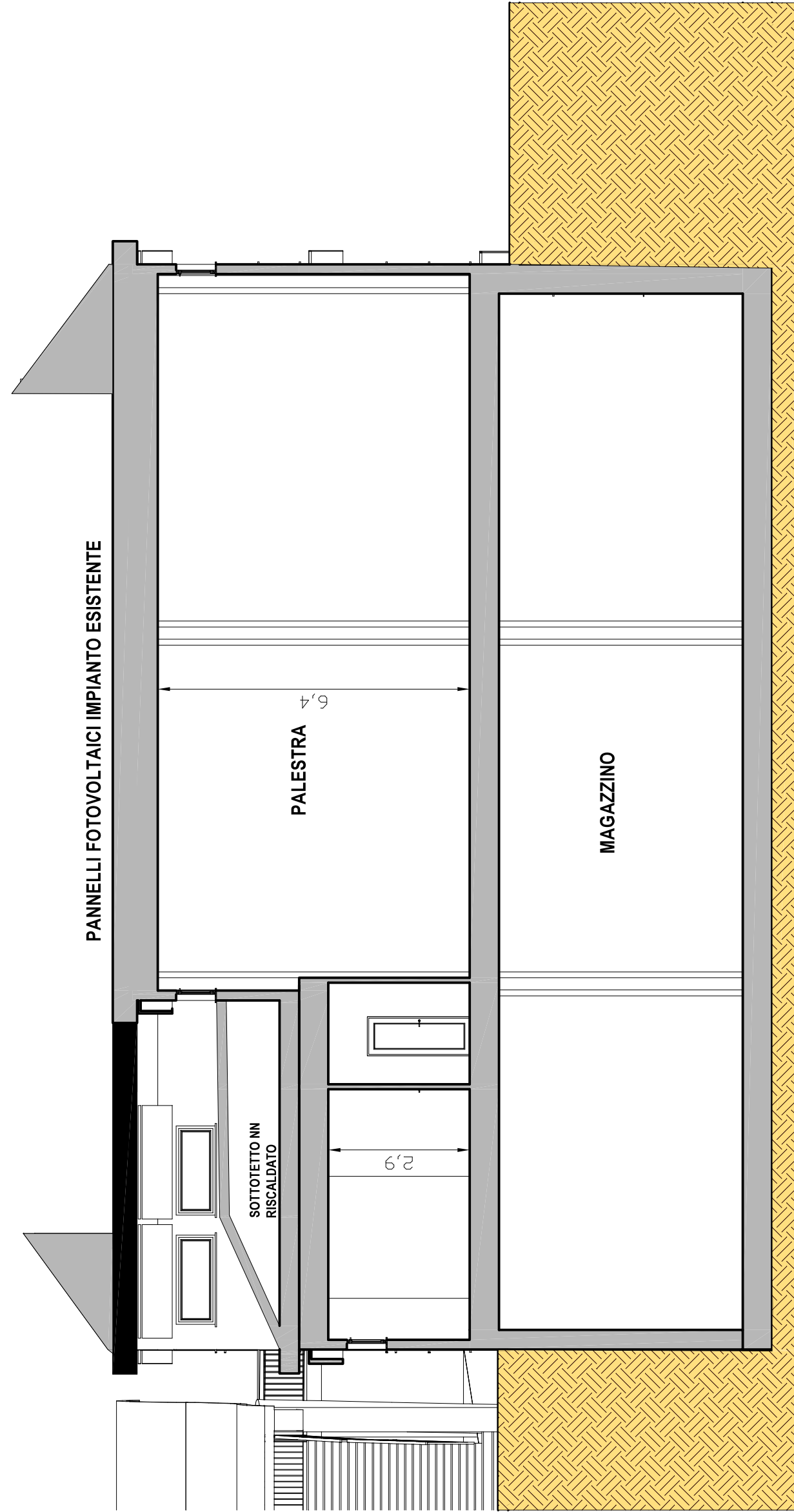
SEZIONE A-A

Scala 1:100



SEZIONE B-B

Scala 1:100



COMUNE DI EDÖLO
Provincia di Brescia



PR. PSES 2017-2027
Asse 2
Azione 2.1.1

Progetto: ESECUTIVO

STUDIO TECNICO dott. ing. Fabio Angelo Fanetti
25048 Sonico (BS) via Tonolini n°2 telef./fax 0364 75028
e-mail : fabio@studiofanetti.it pec: fabio@studiofanetti.it

Realizzazione e qualificazione dell'edificio, dell'istituto comprensivo Rocco Senni
della riduzione di emissioni di CO2 in atmosfera. "Asse 2 - Un Europa più verde a base
di innovazione e crescita" - Azione 2.1.1 - Un Europa più verde a base di innovazione e
crescita - Azione 2.1.1 - Un Europa più verde a base di innovazione e crescita - Azione 2.1.1
Edificio di proprietà del Comune di Edölo (come climatica P).

Contenuto: piante dei piani

STATO ATTUALE: PIANTE PIANO SECONDO
SEZIONI A E B

Committente: COMUNE DI EDÖLO
Largo Mazzini n° 1 25048
telef. 0364/7172011
fax 0364/711624
info@comune.edolo.bs.it

PROGETTAZIONE

studio datt. ing. Fabio A. Fanetti

TAVOLA

2

SCALA

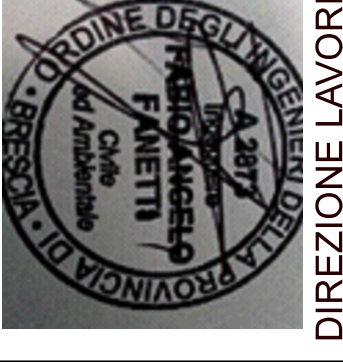
1:100

DATA

28/07/2025

AGGIORNAMENTO

pot. 101



DIREZIONE LAVORI

A termine delle vigenti leggi il presente documento è di esclusiva proprietà dell'
dott. ing. Fabio A. Fanetti. E' vietata la riproduzione, parziale o totale e/o la
comunicazione a terzi del presente disegno o documento che non sia
espressamente autorizzato.